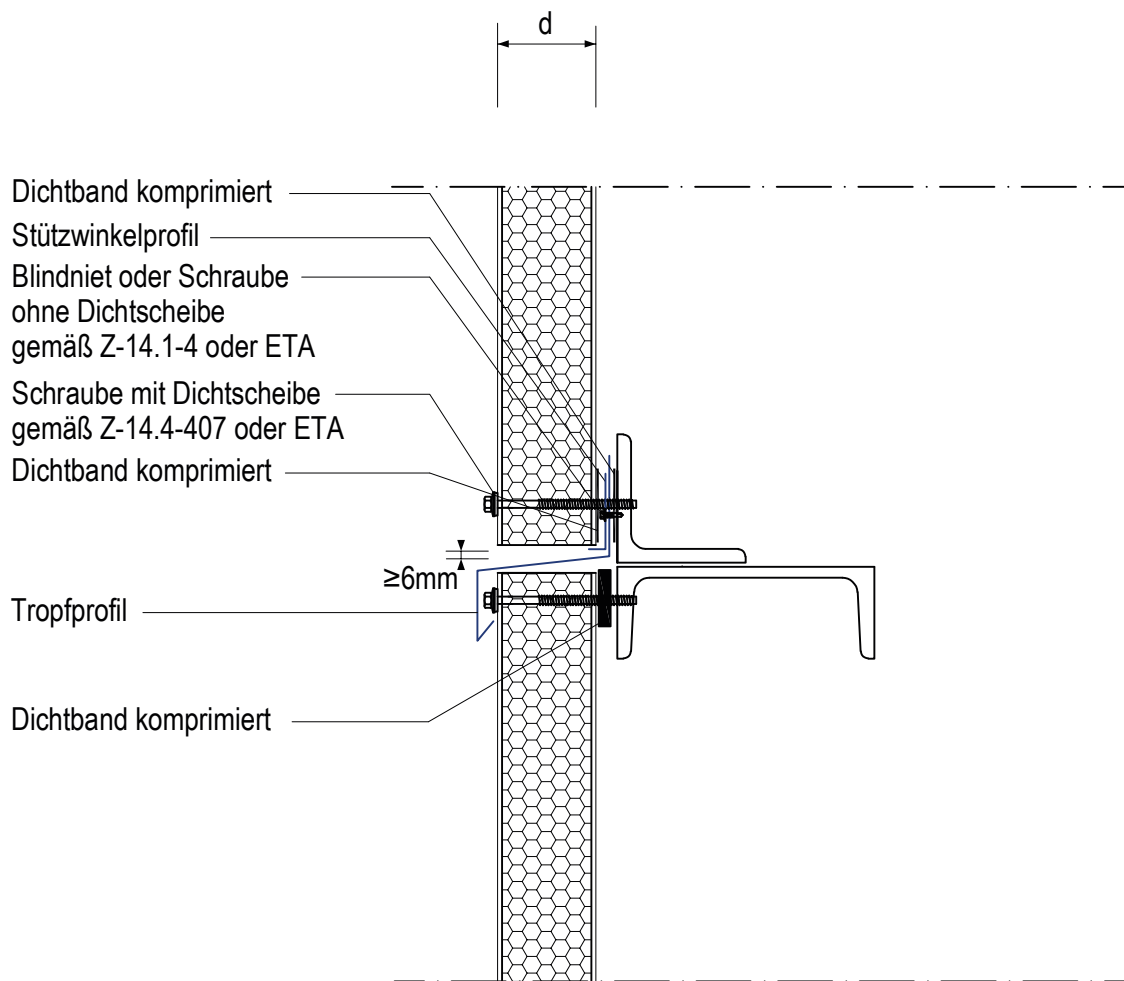


MONOWALL

Anwendung: Wand
Verlegerichtung: vertikal

DETAIL Horizontalstoß

Horizontalstoß



Zeichnungsnummer: 10.08.1

Änderungen vorbehalten · Stand 01/26

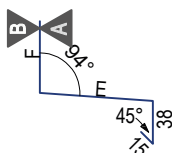
Stützwinkelprofil Best.-Nr.: KT-SOC 10

Lmax = 6000

F = 100
E = 22

Tropfprofil Best.-Nr.: KT-SOC 02

Lmax = 6000

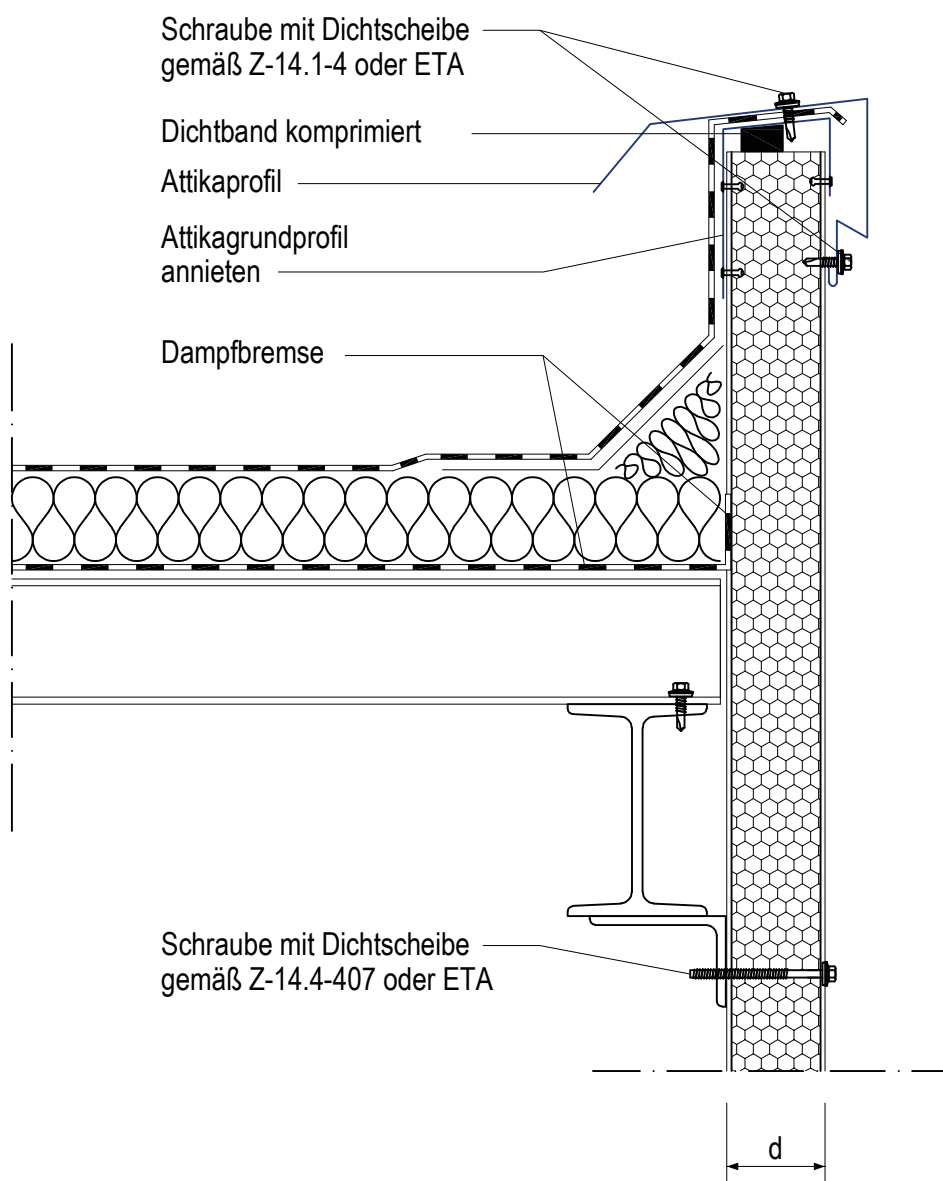


| Dämmstoffdicke | 40 | 50 | 60 | 80 | 100 | 120 | 150 | 200 |
|----------------|-----|-----|-----|-----|-----|-----|-----|-----|
| Kennzahl | 4 | 5 | 6 | 8 | 10 | 12 | 15 | 20 |
| E | 62 | 72 | 82 | 102 | 122 | 142 | 172 | 222 |
| F | 88 | 78 | 109 | 89 | 130 | 110 | 80 | 131 |
| Z | 203 | 203 | 244 | 244 | 305 | 305 | 305 | 406 |

MONOWALL

Anwendung: Wand
Verlegerichtung: vertikal

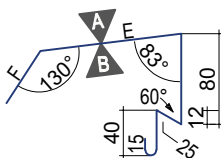
meTecno
Bausysteme GmbH

DETAIL Attika**Vertikal-Schnitt**

Zeichnungsnummer: 10.09.1

Attikaprofil
Best.-Nr.: KT-ATT 02+KZ

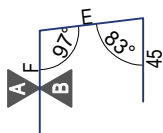
Lmax = 5000



| | | | |
|----------------|-----|-----|-----|
| Dämmstoffdicke | 70 | 100 | 120 |
| Kennzahl | 7 | 10 | 12 |
| s | 50 | 80 | 100 |
| E | 130 | 160 | 180 |
| F | 115 | 86 | 96 |
| Z | 406 | 406 | 436 |

Attikagrundprofil
Best.-Nr.: KT-ATT 05+KZ

Lmax = 4000



| | | | |
|----------------|-----|-----|-----|
| Dämmstoffdicke | 70 | 100 | 120 |
| Kennzahl | 7 | 10 | 12 |
| s | 50 | 80 | 100 |
| E | 72 | 102 | 122 |
| F | 86 | 97 | 77 |
| Z | 203 | 244 | 244 |

Änderungen vorbehalten · Stand 01/26

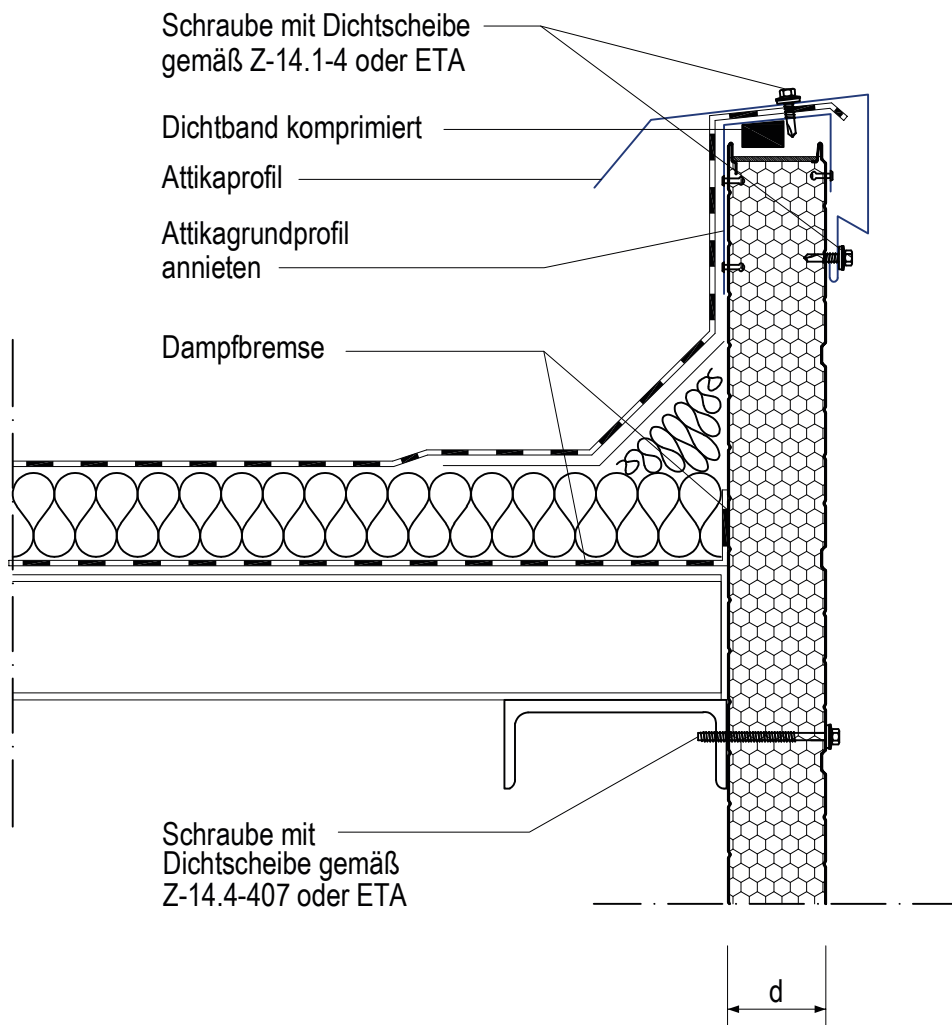


MONOWALL

Anwendung: Wand
Verlegerichtung: horizontal

DETAIL Attika

Vertikal-Schnitt

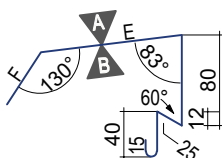


Zeichnungsnummer: 10.09.2

Änderungen vorbehalten · Stand 01/26

Attikaprofil Best.-Nr.: KT-ATT 02+KZ

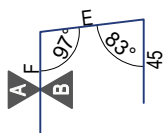
Lmax = 5000



| | | | |
|----------------|-----|-----|-----|
| Dämmstoffdicke | 70 | 100 | 120 |
| Kennzahl | 7 | 10 | 12 |
| s | 50 | 80 | 100 |
| E | 130 | 160 | 180 |
| F | 115 | 86 | 96 |
| Z | 406 | 406 | 436 |

Attikagrundprofil Best.-Nr.: KT-ATT 05+KZ

Lmax = 4000



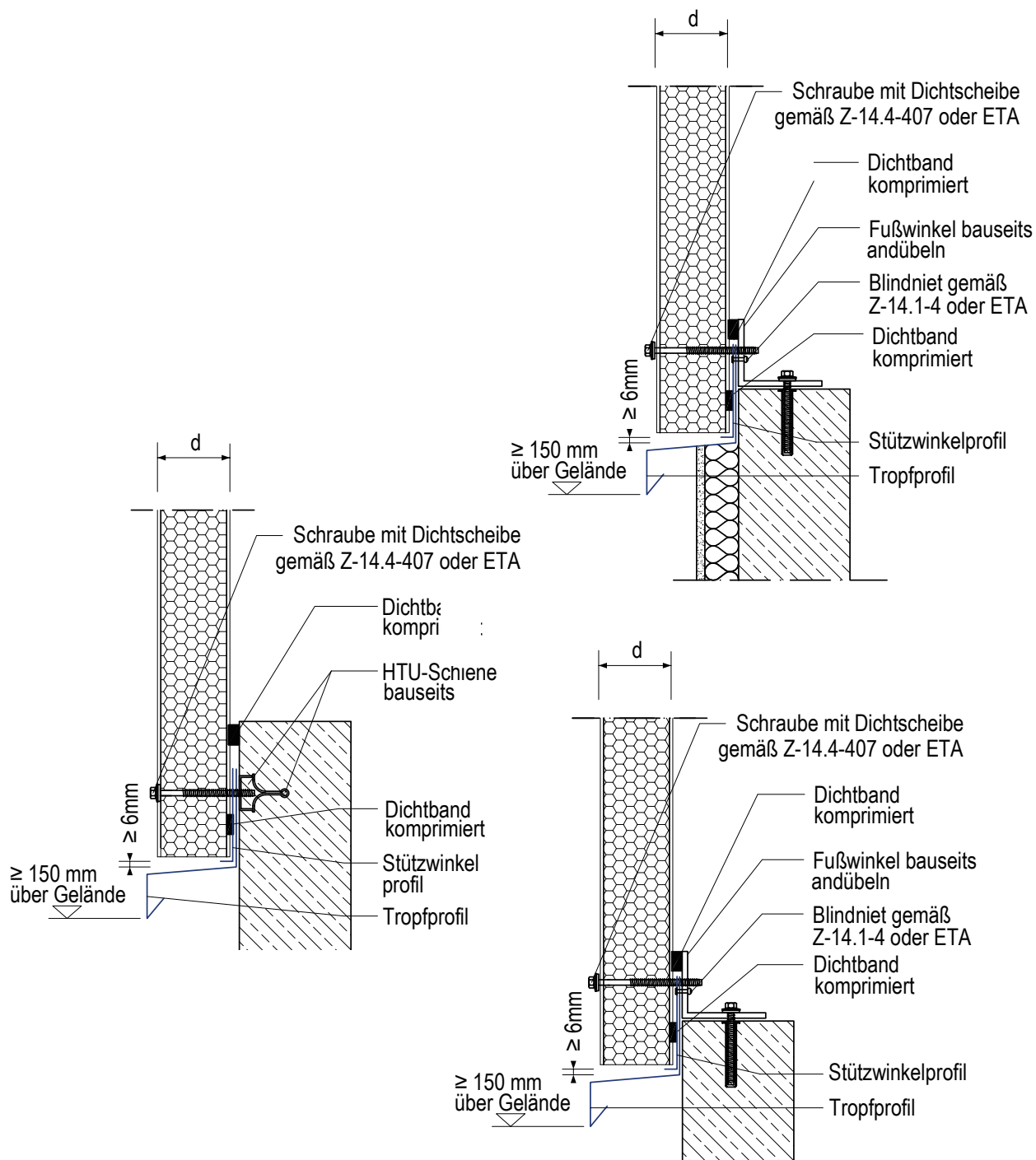
| | | | |
|----------------|-----|-----|-----|
| Dämmstoffdicke | 70 | 100 | 120 |
| Kennzahl | 7 | 10 | 12 |
| s | 50 | 80 | 100 |
| E | 72 | 102 | 122 |
| F | 86 | 97 | 77 |
| Z | 203 | 244 | 244 |

MONOWALL

Anwendung: Wand
Verlegerichtung: vertikal

DETAIL Sockel

Vertikal-Schnitte



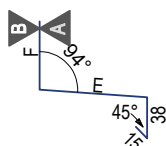
Stützwinkelprofil Best.-Nr.: KT-SOC 10

Lmax = 6000



Tropfprofil Best.-Nr.: KT-SOC 02

Lmax = 6000



| Dämmstoffdicke | 40 | 50 | 60 | 80 | 100 | 120 | 150 | 200 |
|----------------|-----|-----|-----|-----|-----|-----|-----|-----|
| Kennzahl | 4 | 5 | 6 | 8 | 10 | 12 | 15 | 20 |
| E | 62 | 72 | 82 | 102 | 122 | 142 | 172 | 222 |
| F | 88 | 78 | 109 | 89 | 130 | 110 | 80 | 131 |
| Z | 203 | 203 | 244 | 244 | 305 | 305 | 305 | 406 |

Zeichnungsnummer: 10.10.1

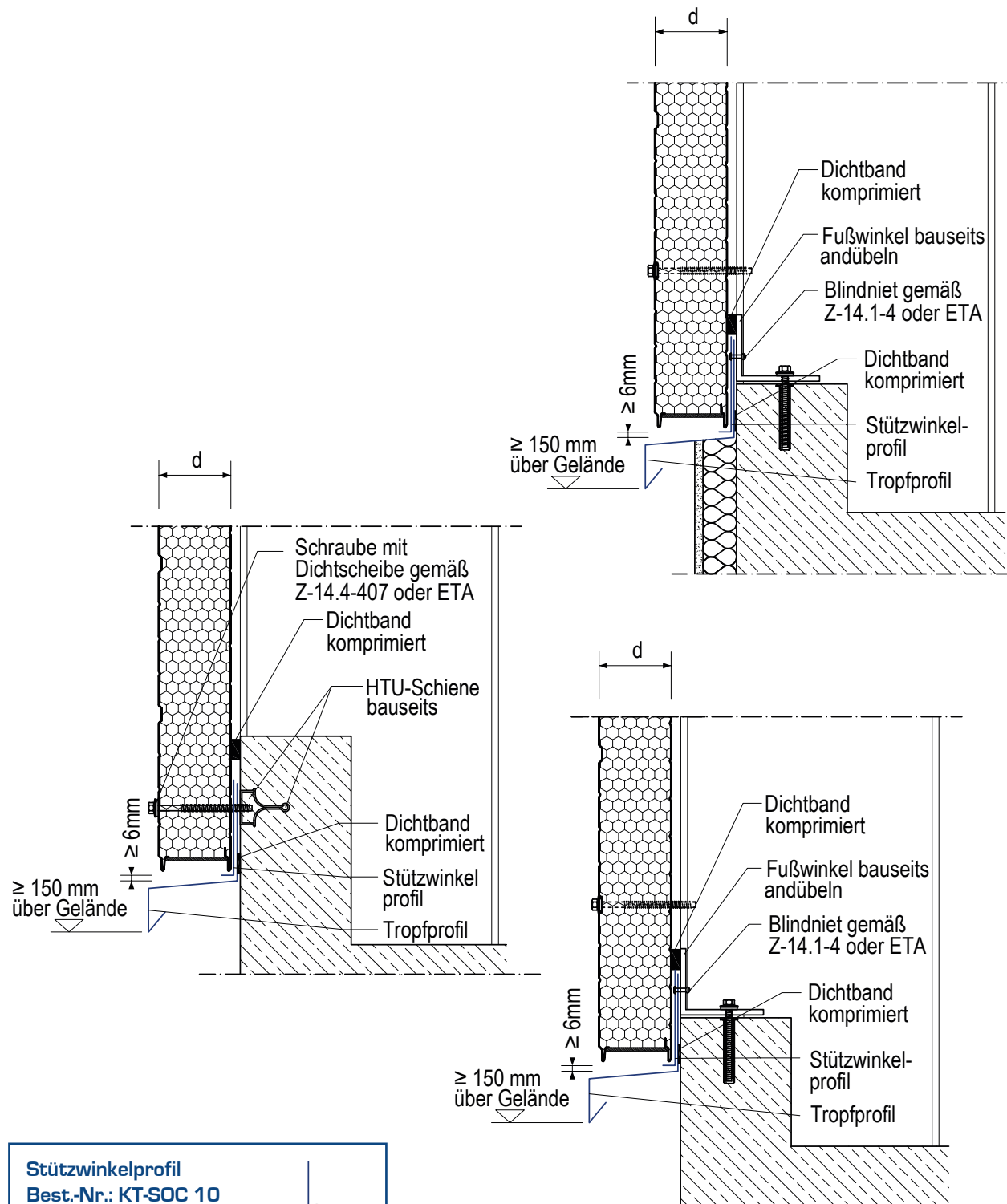
Änderungen vorbehalten · Stand 01/26

MONOWALL

Anwendung: Wand
Verlegerichtung: horizontal

DETAIL Sockel

Vertikal-Schnitte



Zeichnungsnummer: 10.10.2

Änderungen vorbehalten · Stand 01/26

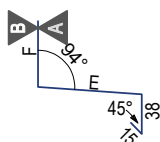
Stützwinkelprofil Best.-Nr.: KT-SOC 10

Lmax = 6000



Tropfprofil Best.-Nr.: KT-SOC 02

Lmax = 6000

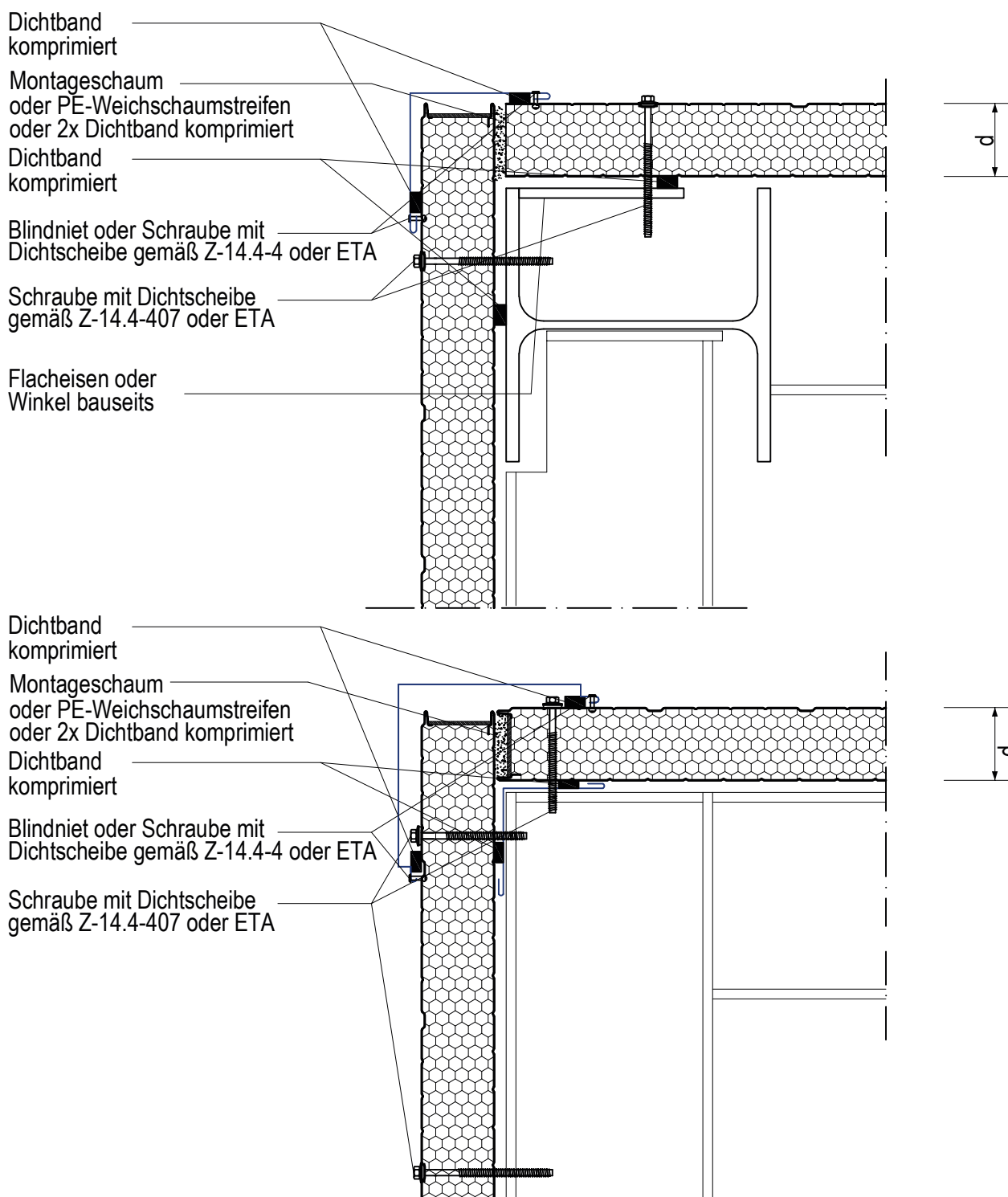


| Dämmstoffdicke | 40 | 50 | 60 | 80 | 100 | 120 | 150 | 200 |
|----------------|-----|-----|-----|-----|-----|-----|-----|-----|
| Kennzahl | 4 | 5 | 6 | 8 | 10 | 12 | 15 | 20 |
| E | 62 | 72 | 82 | 102 | 122 | 142 | 172 | 222 |
| F | 88 | 78 | 109 | 89 | 130 | 110 | 80 | 131 |
| Z | 203 | 203 | 244 | 244 | 305 | 305 | 305 | 406 |

MONOWALL

Anwendung: Wand
Verlegerichtung: vertikal

meTecno
Bausysteme GmbH

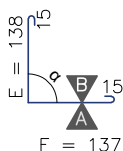
DETAIL Gebäudeecke**Horizontalschnitte**

Zeichnungsnummer: 10.12.1

Änderungen vorbehalten · Stand 01/26

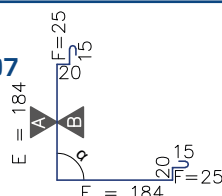
Außeneckprofil
Best.-Nr.: KT-AUS 04

Zuschnitt: 305
Lmax = 6000



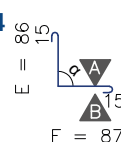
Außeneckprofil
Best.-Nr.: KT-AUS 07

Zuschnitt: 488
Lmax = 6000



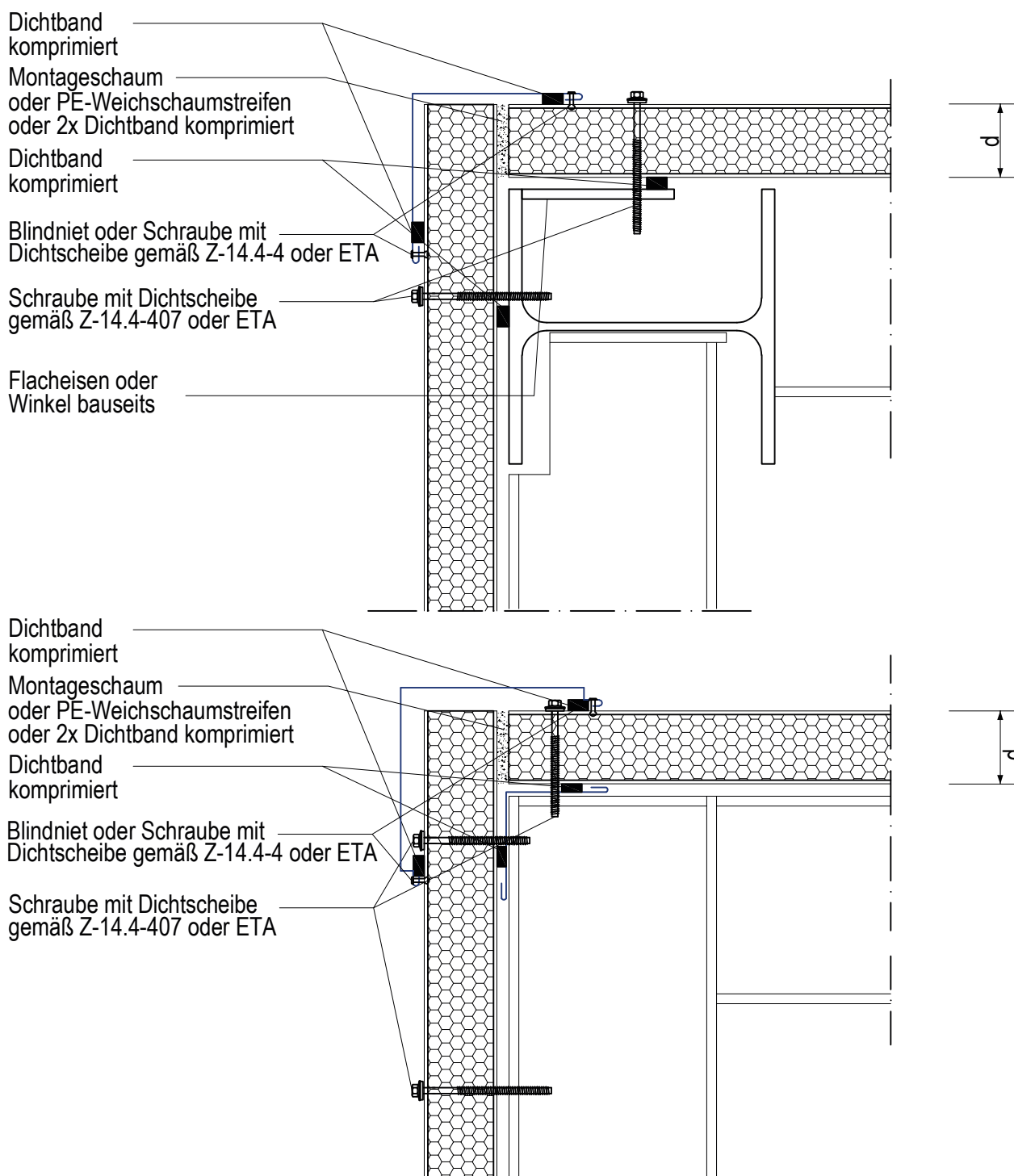
Inneneckwinkel
Best.-Nr.: KT-AUS 14

Zuschnitt: 203
Lmax = 6000



MONOWALL

Anwendung: Wand
Verlegerichtung: horizontal

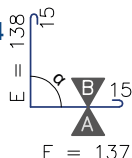
DETAIL Gebäudeecke**Horizontalschnitte**

Zeichnungsnummer: 10.12.2

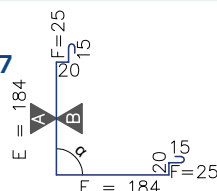
Änderungen vorbehalten · Stand 01/26

Außeneckprofil**Best.-Nr.: KT-AUS 04**

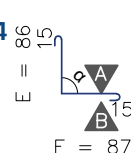
Zuschnitt: 305
Lmax = 6000

**Außeneckprofil****Best.-Nr.: KT-AUS 07**

Zuschnitt: 488
Lmax = 6000

**Inneneckwinkel****Best.-Nr.: KT-AUS 14**

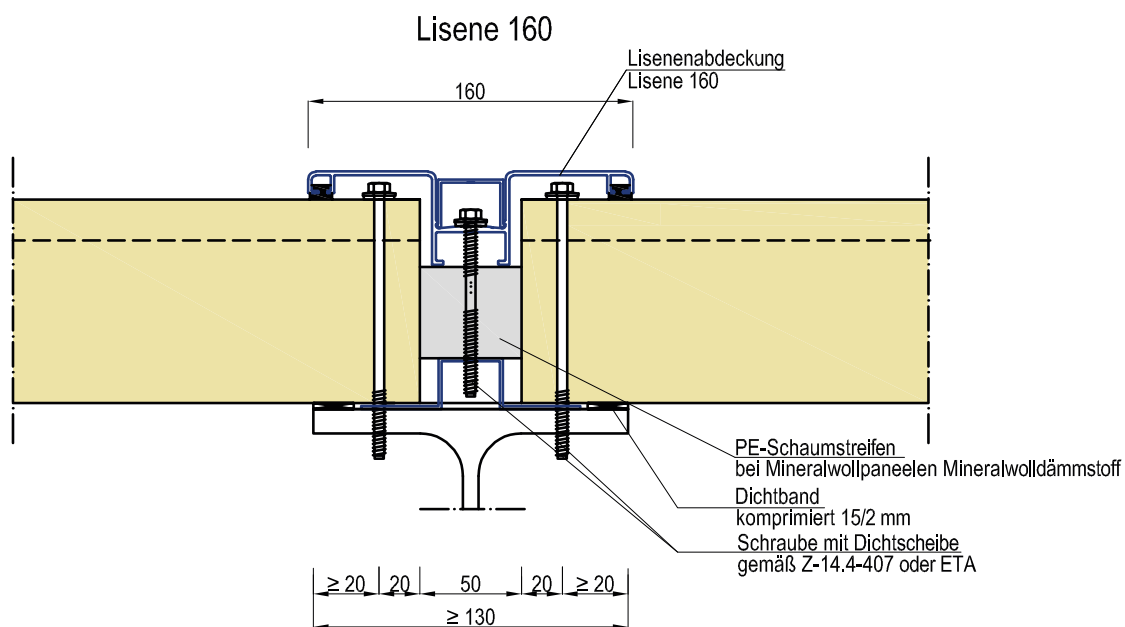
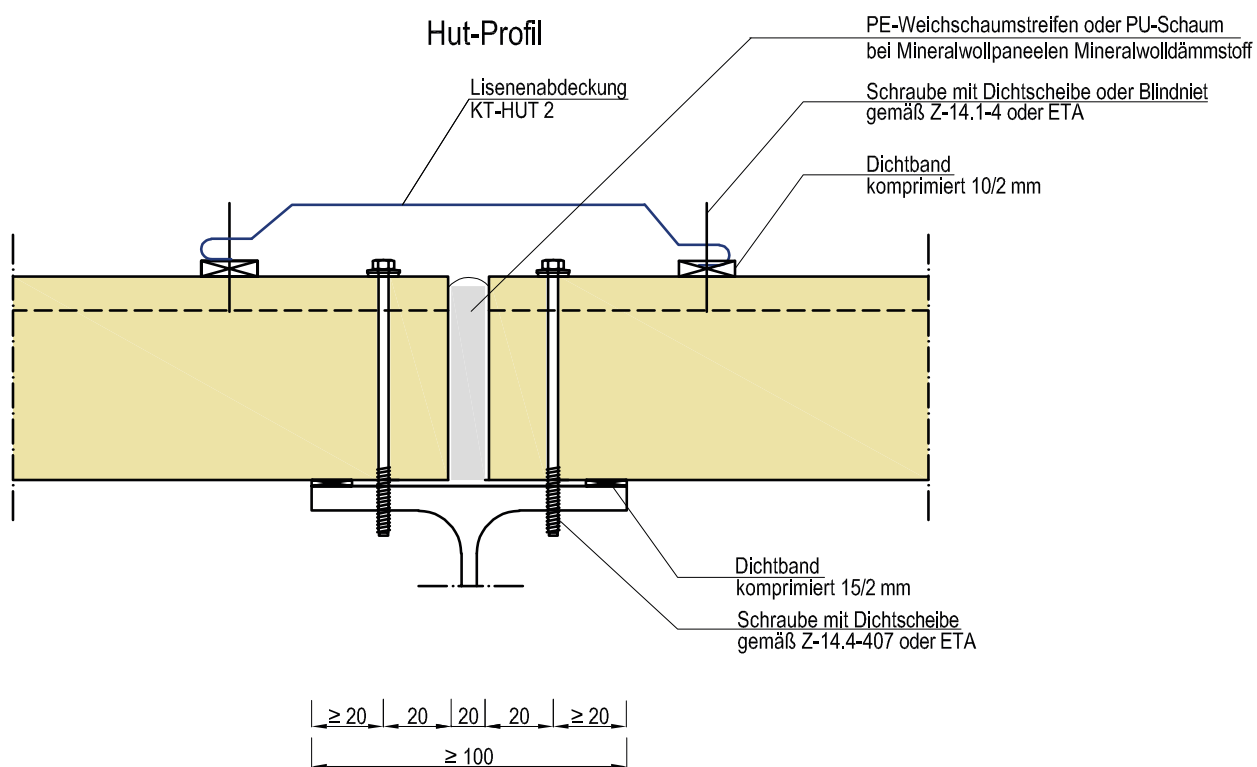
Zuschnitt: 203
Lmax = 6000



Datenblatt Querstoß bei horizontaler Wandmontage

Anwendung: Wand
Verlegerichtung: horizontal

DETAIL Querstoß - Sichtbare Befestigung



Zeichnungsnummer: XX.08.02/-

Änderungen vorbehalten · Stand 01/26